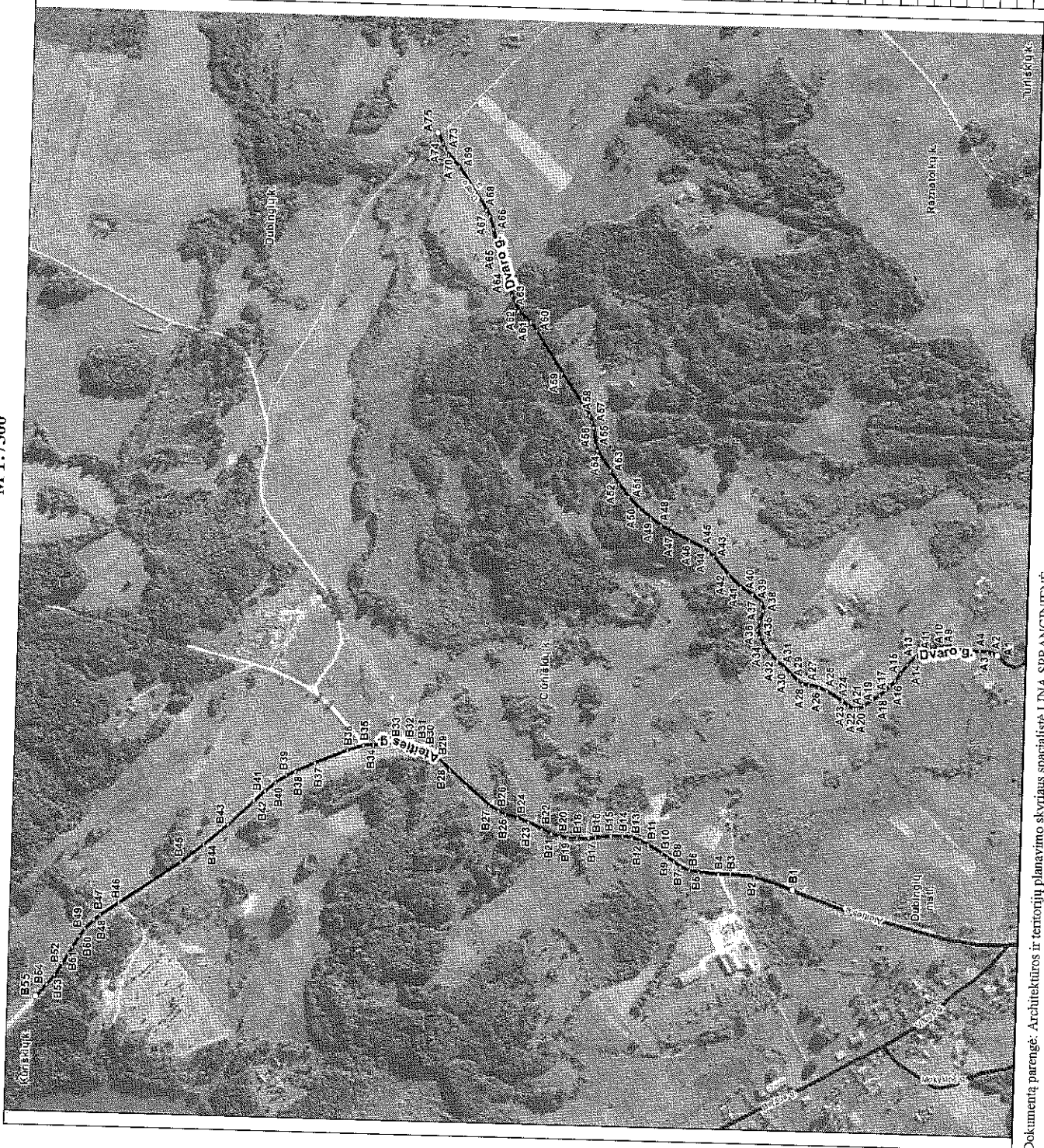


Ciūniškių k. gatvių išdėstymo planas  
M 1:7500

Mokymų rajono, savivaldybės tarybos  
2014 m. **NO-31** d. sprendimo Nr. **B1-2904**  
priedas



Documenta parengė: Architektūros ir teritorijų planavimo skyriaus specialistė LINA SPRANGINIENĖ

Kartografinis pagrindas		Ortofoto			
Koordinatinių nustatymo būdas		Grafinis			
KOORDINACIŲ ŽINIAVAISTIJS					
Nr. plane	X	Y	Nr. plane	X	Y
A1	6104125	593269	A59	6104951	593769
A2	6104134	593273	A60	6105002	593846
A3	6104143	593275	A61	6105014	593862
A4	6104157	593277	A62	6105038	593881
A5	6104175	593276	A63	6105051	593910
A6	6104188	593276	A64	6105065	593950
A7	6104199	593278	A65	6105080	593993
A8	6104212	593282	A66	6105089	594031
A9	6104223	593284	A67	6105097	594055
A10	6104236	593281	A68	6105103	594065
A11	6104246	593278	A69	6105156	594144
A12	6104266	593270	A70	6105177	594166
A13	6104277	593264	A71	6105181	594171
A14	6104292	593249	A72	6105184	594174
A15	6104304	593232	A73	6105185	594178
A16	6104314	593219	A74	6105188	594187
A17	6104334	593209	A75	6105198	594206
A18	6104341	593191	B1	6104491	592828
A19	6104367	593171	B2	6104562	592849
A20	6104378	593165	B3	6104607	592855
A21	6104382	593164	B4	6104630	592854
A22	6104386	593165	B5	6104667	592857
A23	6104396	593170	B6	6104685	592859
A24	6104407	593178	B7	6104702	592865
A25	6104437	593195	B8	6104715	592874
A26	6104452	593202	B9	6104728	592882
A27	6104471	593206	B10	6104738	592889
A28	6104483	593208	B11	6104765	592905
A29	6104492	593213	B12	6104780	592911
A30	6104507	593226	B13	6104795	592916
A31	6104518	593237	B14	6104813	592919
A32	6104531	593248	B15	6104835	592919
A33	6104545	593260	B16	6104864	592915
A34	6104556	593275	B17	6104877	592914
A35	6104566	593292	B18	6104899	592913
A36	6104570	593305	B19	6104916	592913
A37	6104566	593321	B20	6104932	592916
A38	6104560	593340	B21	6104947	592920
A39	6104564	593355	B22	6104965	592928
A40	6104581	593371	B23	6104992	592940
A41	6104602	593383	B24	6105012	592947
A42	6104627	593405	B25	6105035	592953
A43	6104656	593438	B26	6105049	592959
A44	6104665	593445	B27	6105067	592968
A45	6104675	593452	B28	6105143	593033
A46	6104703	593466	B29	6105172	593058
A47	6104737	593481	B30	6105187	593070
A48	6104757	593493	B31	6105203	593079
A49	6104777	593506	B32	6105215	593082
A50	6104800	593523	B33	6105240	593082
A51	6104820	593544	B34	6105286	593075
A52	6104839	593567	B35	6105304	593073
A53	6104856	593591	B36	6105335	593064
A54	6104881	593627	B37	6105396	593039
A55	6104886	593638	B38	6105433	593022
A56	6104890	593670	B39	6105450	593014
A57	6104893	593681	B40	6105469	593000
A58	6104898	593693	B41	6105488	592984

Nr. plane	X	Y
B42	6105508	592566
B43	6105556	592921
B44	6105600	592883
B45	6105642	592850
B46	6105756	592771
B47	6105788	592749
B48	6105801	592739
B49	6105816	592723
B50	6105826	592708
B51	6105838	592688
B52	6105857	592657
B53	6105870	592636
B54	6105885	592617
B55	6105906	592594

Molėtų rajono savivaldybės administracija

Vilniaus g. 44 33140 Molėtai

## INFORMACIJA APIE PAVADINIMŲ GATVĖMS SUTEIKIMĄ AR KEITIMĄ

Nr. \_\_\_\_\_  
(data)

Savivaldybės pavadinimas: **Molėtų rajono**

Savivaldybės tarybos sprendimo dėl pavadinimo  
gatvei suteikimo ar keitimo Nr. ir priėmimo data: \_\_\_\_\_, 20\_\_\_\_ m. \_\_\_\_\_ d.

Gyvenamosios vietovės pavadinimas: **Ciūniškių k.**

Gyvenamosios vietovės identifikavimo kodas: **12709**

Suteiktas gatvės pavadinimas	Buvęs gatvės pavadinimas	Gatvės taškus, pažymėtų plane, Nr.	Pastabos apie gatvės prijungimą, buvusį priklausymą kitai gyvenamajai vietai ir kita
Dvaro gatvė		A1-A75	
Ateities gatvė		B1-B55	

Dokumentą parengė: Architektūros ir teritorijų planavimo skyriaus specialistė LJNA SPRANGINIENĖ