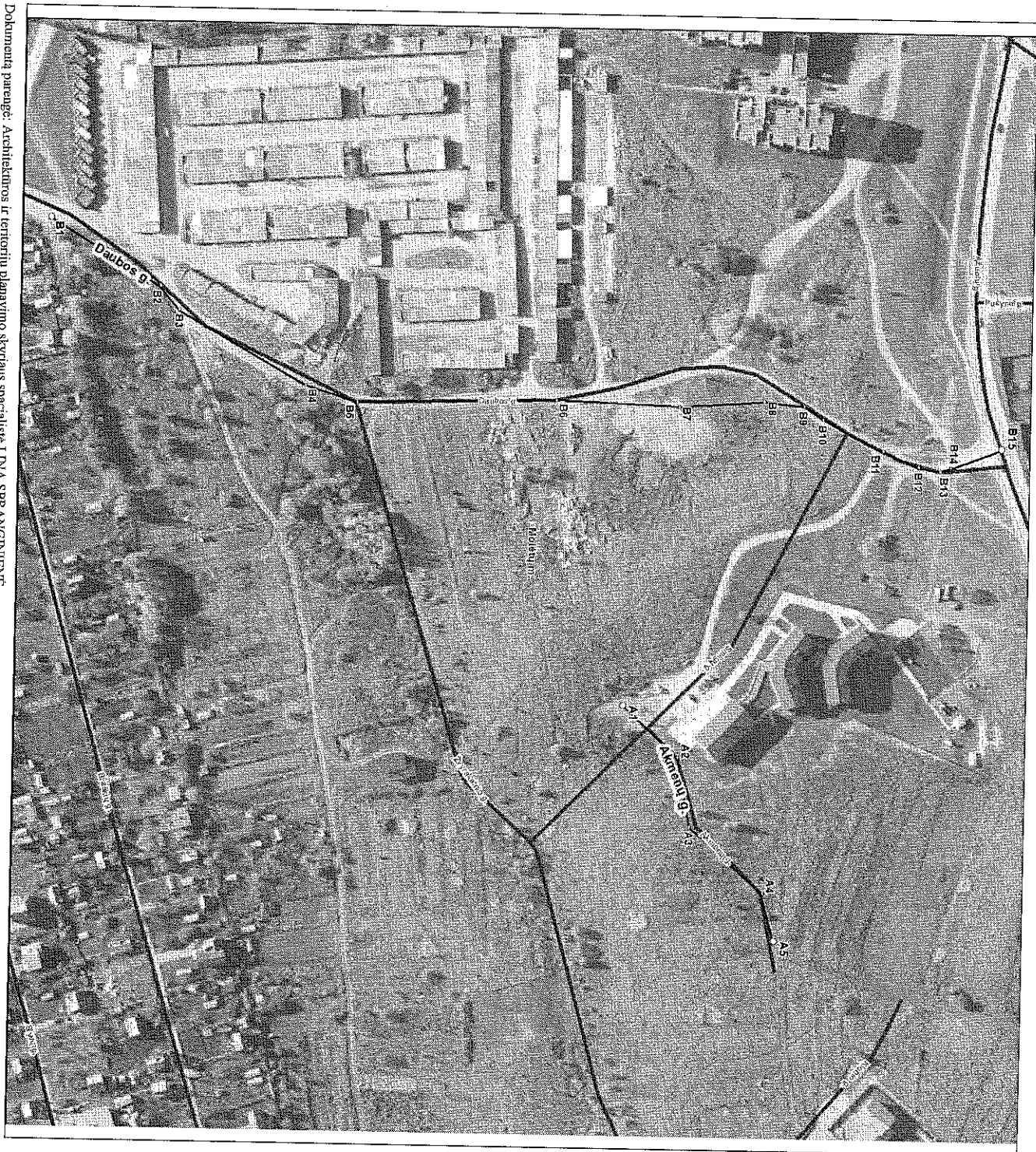


Molėtų m. gatvių išdėstymo planas
M 1:2000



Dokumentą parengė: Architektūros ir teritorijų planavimo skyriaus specialistė LINA SPRANGINIENĖ

Molėto miesto specialiojo planavimo teritorijos
2019 m. *10/29* d. sprendimo Nr. *41-432*
priedas

Nr. plane	Kartografinis pagrindas		Ortofoto Grafinis
	X	Y	
A1	6121747	590177	
A2	6121773	590201	
A3	6121779	590233	
A4	6121814	590263	
A5	6121820	590285	
B1	6121472	589955	
B2	6121524	589986	
B3	6121533	589997	
B4	6121593	590031	
B5	6121618	590038	
B6	6121713	590036	
B7	6121771	590038	
B8	6121811	590035	
B9	6121830	590037	
B10	6121839	590043	
B11	6121867	590057	
B12	6121883	590064	
B13	6121893	590066	
B14	6121898	590064	
B15	6121922	590055	

KOORDINACIŲ ŽINIAKRAŠTIS

Molėtų rajono savivaldybės administracija
Vilniaus g. 44 33140 Molėtai

INFORMACIJA APIE PAVADINIMŲ GATVĖMS SUTEIKIMĄ AR KEITIMĄ

_____ Nr. _____
(data)

Savivaldybės pavadinimas: **Molėtų rajono**
Savivaldybės tarybos sprendimo dėl pavadinimo
gatvei suteikimo ar keitimo Nr. ir priėmimo data: _____, 20____ m. _____ d.
Gyvenamosios vietovės pavadinimas: **Molėtų m.**
Gyvenamosios vietovės identifikavimo kodas: **21316**

Suteiktas gatvės pavadinimas	Buvęs gatvės pavadinimas	Gatvės taškų, pažymėtų plane, Nr.	Pastabos apie gatvės prijungimą, buvusį priklausymą kitai gyvenamajai vietai ir kita
Akmens gatvė		A1-A5	
Daubos gatvė		B1-B15	

Dokumentą parengė: Architektūros ir teritorijų planavimo skyriaus specialistė LINA SPRANGINIENĖ