

## SUTARTINIAI ŽYMĖJIMAI

- 1 Sklypo Nr.  
Sklypo plotas
- 2 Teritorijos tvarkymo ir naudojimo  
režimo reikalavimai
- 3 Sklypo privalomiąjį reikalavimai:  
1 - žemės naudojimo paskirtis, būdas ir pobūdis  
2 - pastato aukštis (m)  
3 - užstatymo tankumas  
4 - užstatymo intensyvumas

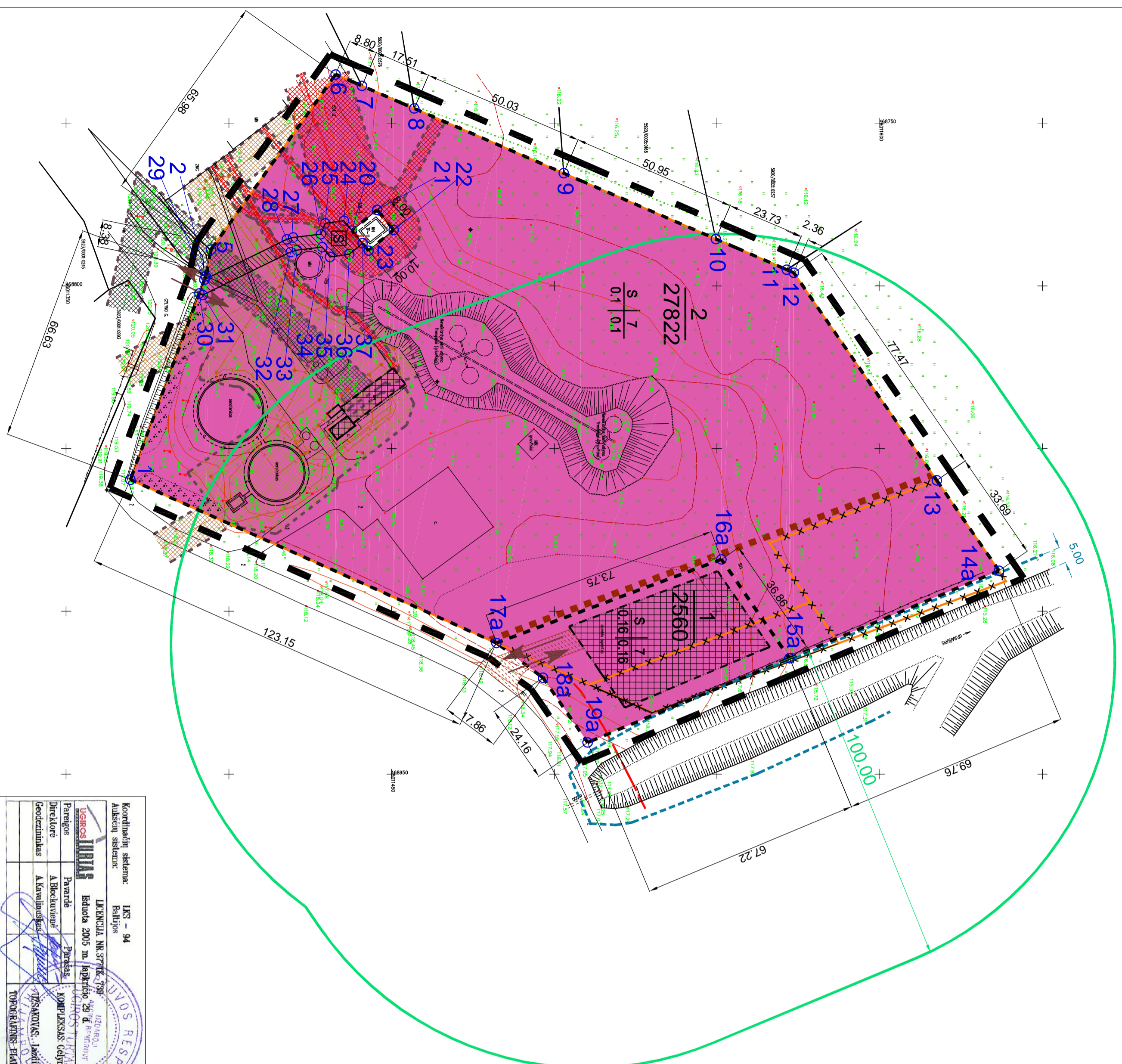
- |  |   |
|--|---|
|  | Esami elektros tinklai  |
|  | Esami tekalinės kanalizacijos tinklai ir įrenginiai   |
|  | Esami tekalinės kanalizacijos tinklai ir įrenginiai   |
|  | Esami tekalinės kanalizacijos tinklai ir įrenginiai   |
|  | Esama vandentiekio linija   |
|  | Inžinerinių tinklų apsaugos zonų ribos  |
|  | Vandentiekio tinklų apsaugos zona   |
|  | Nuotekų tinklų apsaugos zona  |
|  | Elektros tinklų apsaugos zona   |
|  | Planuojamos teritorijos riba  |
|  | Pagrindinė tikslinė žemės naudojimo paskirtis - kita, naudojimo būdas - atliekų saugojimo, rūšiavimo ir utilizavimo teritorijos   |
|  | Sklypų ribų koordinatės   |
|  | Esamų sklypų ribos  |
|  | Projektuojamų sklypų ribos  |
|  | Statybos riba   |
|  | Stacionų statinių (pastatų) zona  |
|  | Ivažiavimas - išvažiavimas, eismo kryptis   |
|  | Esami želdiniai   |
|  | Gėlyno gatvės juostos plotis tarp raudonųjų linijų  |
|  | Paviršinio vandens tekinio pakrantės apsaugos juosta ir zona (5 m)  |
|  | Sklypų ribos suformuotos Vėlymo įrenginių teritorijos, esančios Lazdijų r. sav., Lazdijuose Gėlyno gatvėje, detalizuojančiu planu, patvirtintu Lazdijų rajono savivaldybės tarybos 2008-07-08 sprendimu Nr. STS-493 |
|  | Esamos servitutas   |
|  | Žaliųjų atliekų ir kompostavimo aikštelės sanitarinės apsaugos zonos riba (100 m)   |
|  | Koreguojamos teritorijos riba   |
|  | Naikinama sklypo riba   |
|  | Planuojamas kelias  |

- |  |  |
|--|--|
|  | Sanitarinių apsaugos zonų schema   |
|  | Nuotekų biologinio vėlymo įrenginių aikštelės sanitarinė apsaugos zona (200 m) |
|  | Žaliųjų atliekų ir kompostavimo aikštelės sanitarinė apsaugos zona (100 m)     |

Pastaba: Gėlyno (rarnaus eismo gatvė D1-2) gatvės juostos plotis tarp raudonųjų linijų 15 m.



Žemės sklypų išdėstymo schema



Koordinatinė sistema: LMS - 94		Darbai atlikti: 2008-04	
Aukštesnė sistema: Baltijos			
UAB "TERRA" Estuota 2005 m. lapkričio 29 d. Pramonės 49-40-112/02/01			
Parėngėjas: A. Kavaliūnas	Parėngėjas: A. Kavaliūnas	Užsakovo: Lazdijų savivaldybė	
Direktoriaus: A. Kavaliūnas	Projekto vadovas: J. Jankauskas	TOPOGRAFINIS PLANAS M 1:500	

Planavimo organizatorius: Lazdijų rajono savivaldybės administracijos direktorius			
Plano rengėjas: II "Aukštesnė projekto", Savanorių pr. 11A-83, Vilnius, tel.: 8-5-2162889			
Atestato Nr. A413	Parėngėjas P. V. L. Janulienė	Parėngėjas V. Pavardė	Data 2010 m.
	inžinierė I. Morkūnaitė		2010 m.
Mastelis M1:1000	Stadija DP	Lapas 1	Lapų 2

Vėlymo įrenginių, žaliųjų atliekų ir kompostavimo aikštelių, ventos, esančių Lazdijų r. sav., Lazdijų m. Gėlyno g. 21 f. Gėlyno g. 23. detalus planas, pateiktas vėlymo įrenginių, žaliųjų atliekų ir kompostavimo aikštelių žemės sklypų ir vejų 09/12-09/12

09/12-DP-1

DETAUSIS PLANAS  
PAGRINDINIS BŪVIMAS